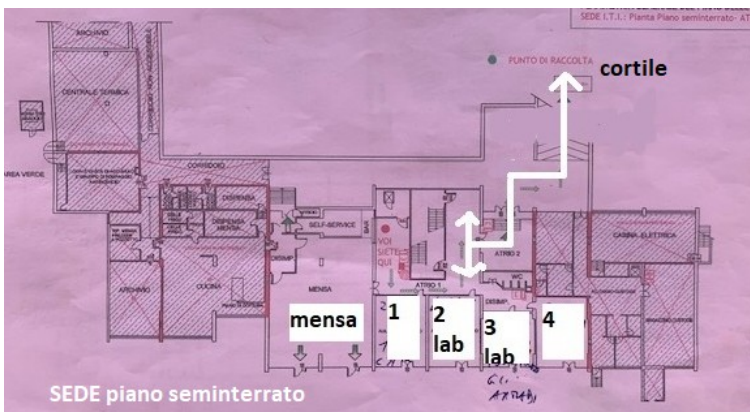


PERCORSI DI ACCESSO ED USCITA per gli STUDENTI.

I percorsi indicati sono da intendersi per l'accesso mattutino o per gli spostamenti tra i differenti plessi.

Gli spostamenti all'interno del plesso avvengono normalmente, con l'accortezza di spostarsi mantenendo la destra, per evitare di incrociarsi, e seguendo le indicazioni per quanto riguarda l'uso delle scale. Durante gli spostamenti interni il personale e gli studenti sono tenuti ad usare la mascherina.



SEDE piano seminterrato

Accesso dal cortile, usando la rampa di servizio che conduce al locale mensa .

Per l'uscita si segue il percorso inverso



SEDE piano terra

GLI STUDENTI raggiungono il piano terra sede accedendo dalla rampa di servizio che conduce al locale mensa. Salgono usufruendo delle scale interne.

Per l'uscita seguono il percorso inverso.



SEDE piano primo

I locali evidenziati in ROSA (manica A) vengono raggiunti accedendo dalla scala di sicurezza esterna.

L'accesso ai locali nella manica B (in ARANCIO) avviene accedendo dalla porta di sicurezza situata nel cortile superiore.

Per l'uscita si segue il percorso inverso



EX-POLI piano seminterrato

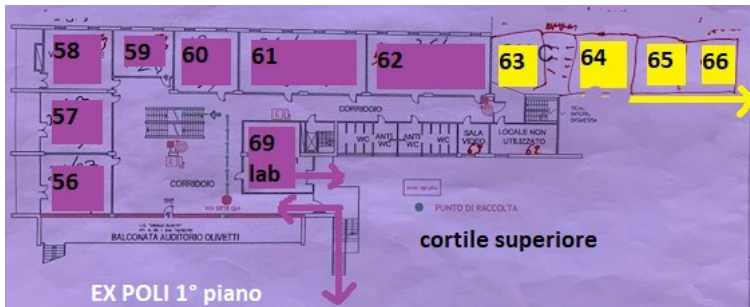
L'accesso e l'uscita avvengono dall'ingresso principale, nel cortile superiore



EX-POLI piano terra

Accesso dal cortile superiore, usando l'accesso previsto per i disabili.

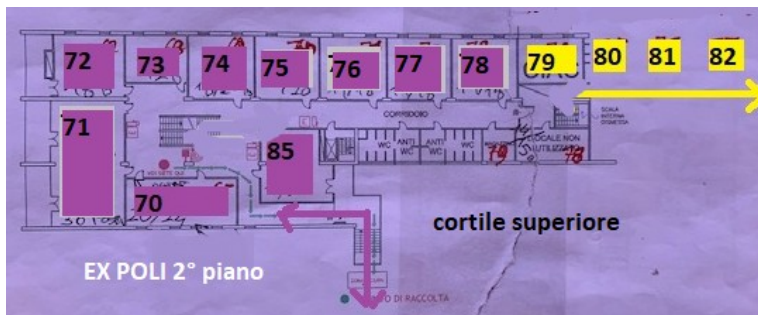
Per l'uscita si segue il percorso inverso; ad eccezione degli studenti che occupano i locali 48, 49, 50 e 54.



EX-POLI piano primo

Accesso dal cortile superiore, usando le scale di sicurezza esterne

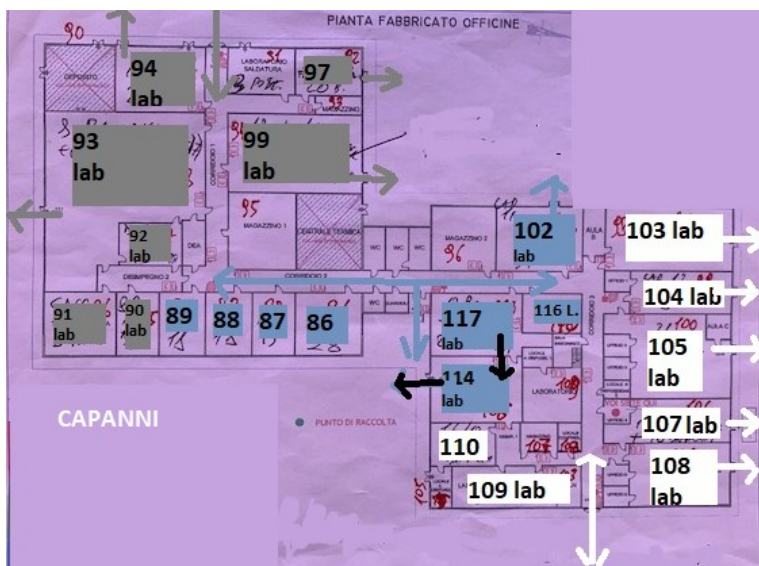
Per l'uscita si segue il percorso inverso; ad eccezione degli studenti che occupano i locali evidenziati in giallo



EX-POLI piano secondo

Accesso dal cortile superiore, usando le scale di sicurezza esterne

Per l'uscita si segue il percorso inverso; ad eccezione degli studenti che occupano i locali evidenziati in giallo



CAPANNI

Gli accessi avvengono da 3 differenti ingressi:

Dall'ingresso principale per le aule da 86 a 89 e per i laboratori 10 ed 11 (locali 117 e 102 nella piantina)

Dalla porta di sicurezza EST per i laboratori del ramo elettrico (IN BIANCO nella piantina)

Dalla porta di sicurezza OVEST per i laboratori del ramo meccanico (IN GRIGIO)

L'uscita avviene dalla porte che si affacciano sul cortile superiore, ad eccezione dei locali che non ne hanno la disponibilità.

I DOCENTI accedono ai locali usando gli ingressi principali dei vari plessi. Nel trasferimento da un plesso all'altro sono invitati a timbrare l'uscita strisciando il badge personale e l'ingresso nell'altro plesso.

Non è più ammesso il transito dagli uffici per spostarsi tra la SEDE e l'EX-POLI.